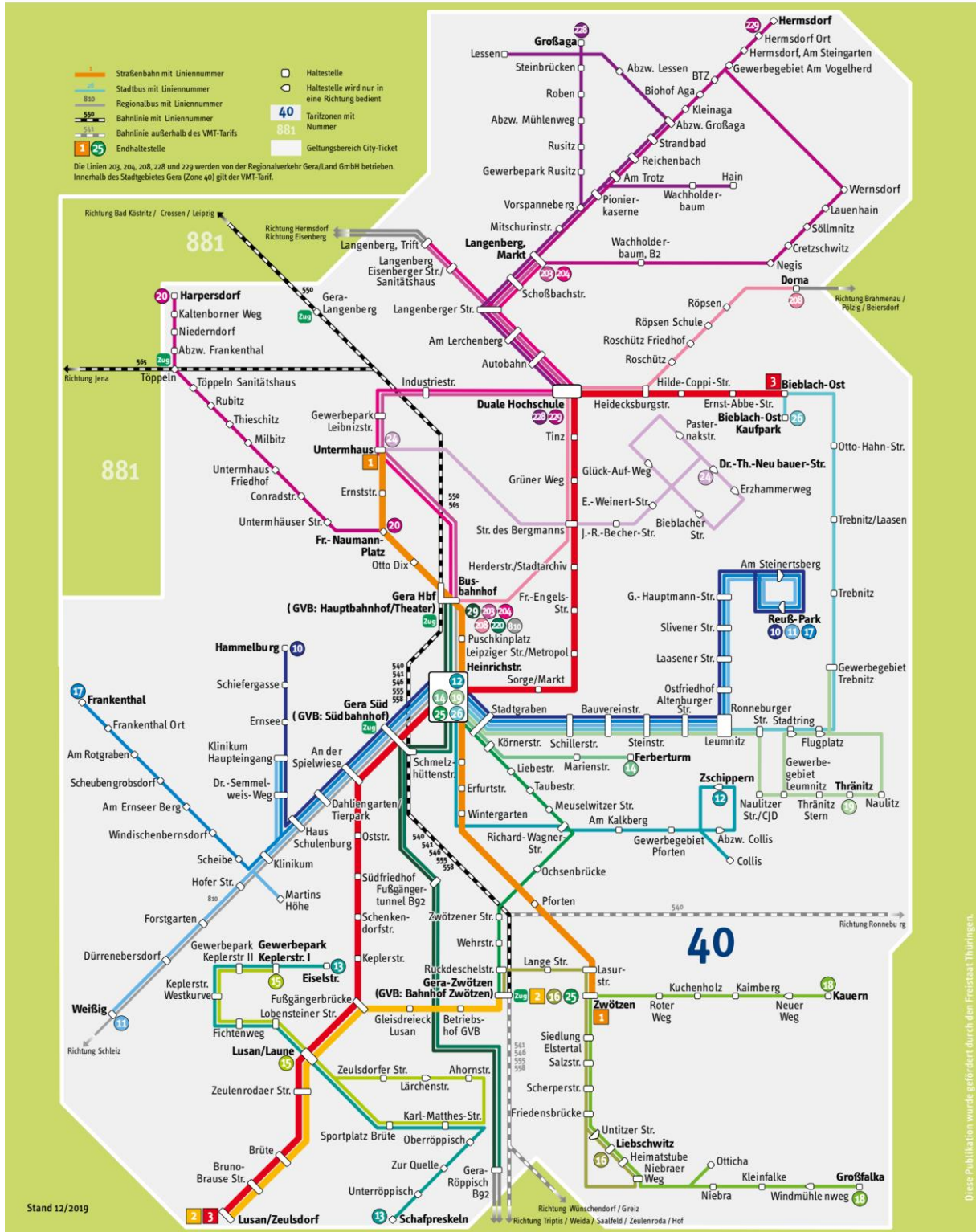


- Liniennetzplan Stadt Gera -

Netzplan Gera



Diese Publikation wurde gefördert durch den Freistaat Thüringen.

VMT-Servicetelefon 0361 19449
Mo bis Fr 6–21 Uhr
Sa/So/Feiertag 7–17 Uhr

Internet www.vmt-thueringen.de
E-Mail service@vmt-thueringen.de

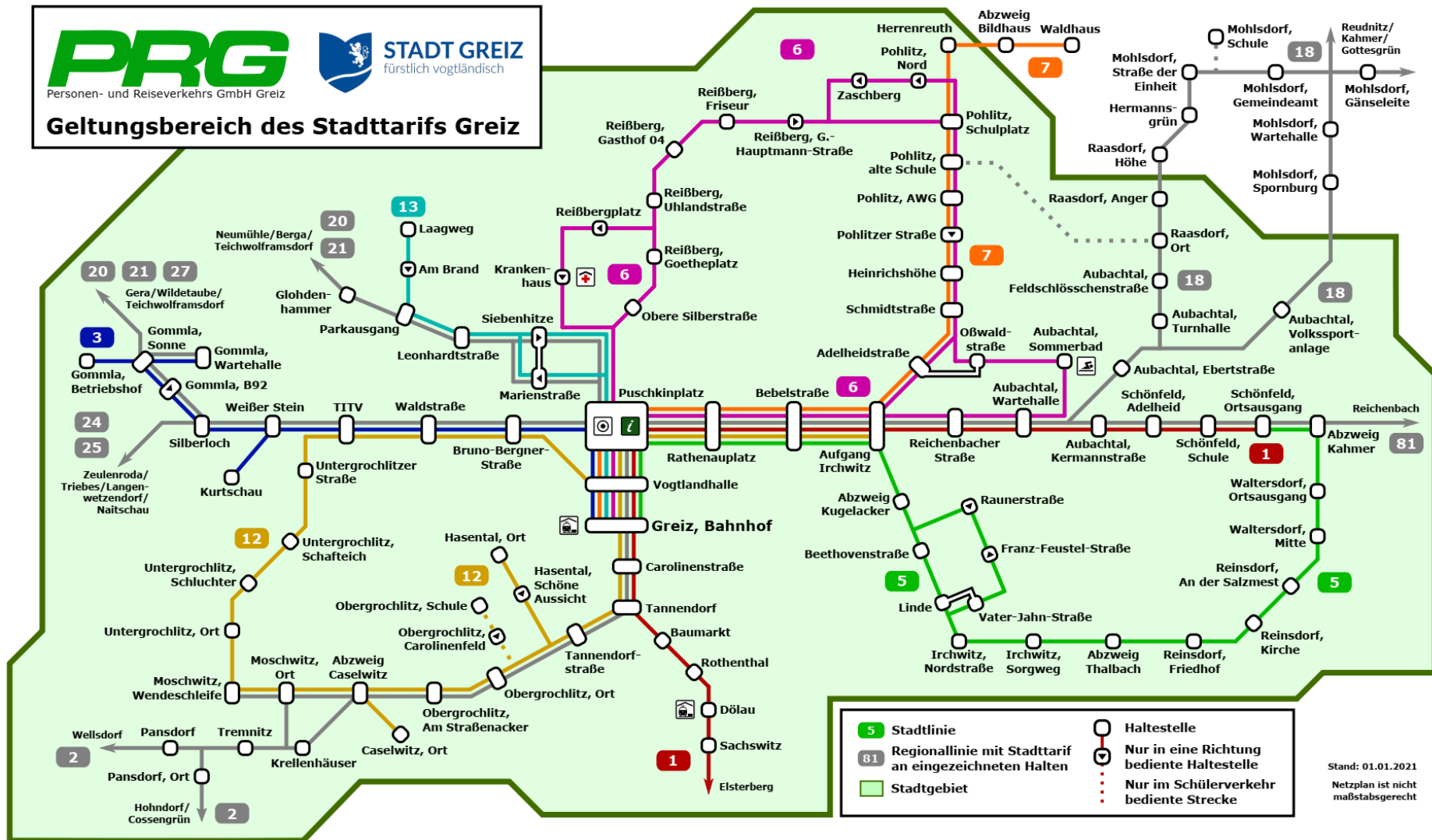
GVB Verkehrs- und Betriebsgesellschaft Gera mbH
Zoitzbergstraße 3, 07551 Gera
Telefon 0365 73 90 111, www.gvbgera.de

Regionalverkehr Gera/Land GmbH
Leibnizstraße 74, 07548 Gera
Telefon 0365 82456-14, www.rvg-gera.de

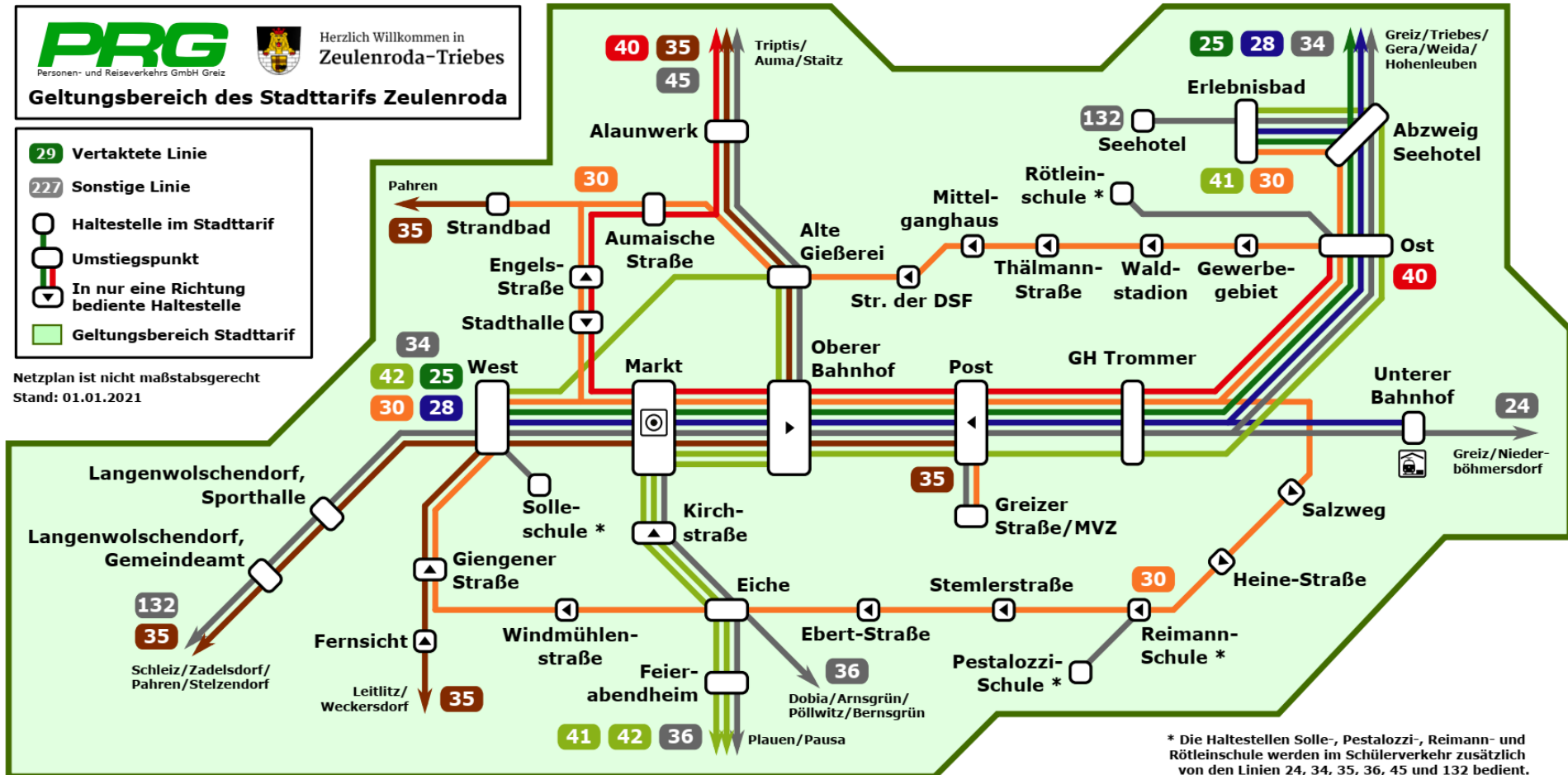
- Liniennetzplan Landkreis Greiz -



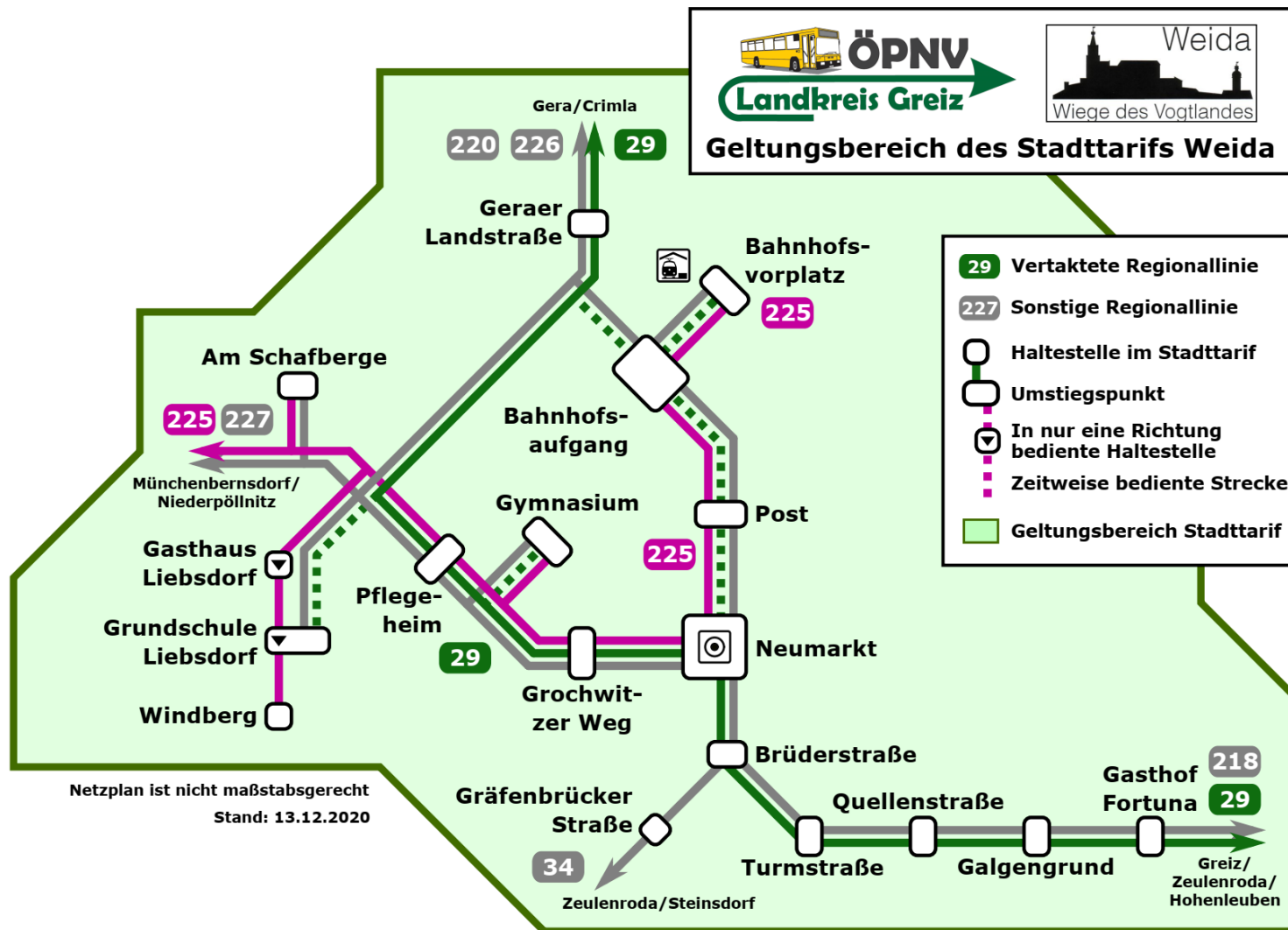
- Liniennetzplan Stadtverkehr Greiz -



- Liniennetzplan Stadtverkehr Zeulenroda -



- Liniennetzplan Stadtverkehr Weida -



Personen- und Reiseverkehrs GmbH Greiz
 Geraer Straße 7
 07973 Greiz-Gommla

Internet: www.bus-greiz.de
 Telefon: +49 3661 7065-0
 Mail: info@prg-greiz.de

Regionalverkehr Gera/Land GmbH
 Leibnizstraße 74
 07548 Gera

Internet: www.bus-greiz.de
 Telefon: +49 365 82456-14
 Mail: info@rvg-gera.de

- Übersicht zu Verkehrsangeboten im Stadtverkehr im Zuständigkeitsbereich des Aufgabenträgers Landkreis Greiz (Fahrplanjahr 2020/21) -

Gemeinde	Achse / Linienabschnitt	einbezogene Linien				Angebotsparameter Mo-Fr		Angebotsparameter Sa		Angebotsparameter So/F	
						Bedienzeit	Takt [min.]	Bedienzeit	Takt [min.]	Bedienzeit	Takt [min.]
Gera	Gera, Busbf. - Heinrichstr. - Röppisch (- Weida - Greiz / Zeulenroda)	29	220			05:00 - 18:00	60	10:00 - 18:00	e.F.	---	---
	Gera, Busbf. - Untermhaus - Duale Hochschule (- Langenberg - Bad Köstritz)	203	204			04:00 - 21:00	30	09:00 - 23:00	30	12:00 - 21:00	60
	(Gera, Busbf. -) Duale Hochschule - Langenberg (- Bad Köstritz / Großaga / Hermsdorf)	203	204	228	229	04:00 - 19:00	15	06:30 - 23:30	30	08:00 - 22:30	30
					19:00 - 22:30	30					
	(Gera, Busbf. - Duale Hochschule -) Langenberg - Roben / Hain - Großaga	228				05:00 - 21:00	60	08:30 - 20:30	120	10:00 - 18:00	120
	(Gera, Busbf. - Duale Hochschule -) Langenberg - Kleinaga / Wernsdorf - Hermsdorf	229				04:30 - 21:30	60	09:00 - 23:00	120	09:00 - 19:00	120
	Gera, Busbf. - Straße des Bergmanns - Slivener Straße - BTZ (- Kleinaga) / Hermsdorf	229				06:00 - 17:00	e.F.	---	---	---	---
Gera, Busbf. - Duale Hochschule - Röpsen - Dorna (- Hermsdorf / Brahmenau - Pölzig - Beiersdorf)	208				05:45 - 18:45	ST: 60 / FT: 120	09:30 - 17:30	120	09:30 - 17:30	120	
Greiz	Greiz (Innenstadt) - Dölau - Sachswitz (- Elsterberg)	1				05:00 - 18:00	30	09:30 - 17:30	120	09:30 - 17:30	120
					18:00 - 20:00	60					
	Greiz (Innenstadt) - Aubachtal - Schönfeld	1	81			04:30 - 19:00	30	09:00 - 19:00	60	09:00 - 19:00	60
					19:00 - 21:00	60					
	Greiz (Innenstadt) - Gommla	3	20	21	27	05:30 - 19:30	60	---	---	---	---
	Greiz (Innenstadt) - Irchwitz - Reinsdorf - Waltersdorf (b. Greiz) - Schönfeld	5				05:30 - 19:30	60	08:30 - 18:30	120	10:00 - 18:00	120
	Greiz (Innenstadt) - Pohlitz - Reißberg - Krankenhaus - Greiz (Innenstadt)	6				04:15 - 05:45	30	05:00 - 22:00	60	10:00 - 22:00	60
					05:45 - 18:15	15					
					18:15 - 20:45	30					
	Greiz (Innenstadt) - Pohlitz - Waldhaus	7				07:00 - 16:00	e.F.	---	---	---	---
Greiz (Innenstadt) - Hasental - Obergrochlitz - Moschwitz - Untergrochlitz - Greiz (Innenstadt)	12				06:00 - 19:00	60	08:00 - 18:30	120	10:30 - 18:30	120	
Greiz (Innenstadt) - Laagweg	13				08:00 - 16:30	e.F.	---	---	---	---	
Greiz (Innenstadt) - Aubachtal - Raasdorf (- Mohlsdorf - Reudnitz)	18				05:00 - 19:00	60	09:00 - 17:00	120	13:00 - 17:00	e.F.	
Weida	(Greiz / Zeulenroda -) Weida, Gh. Fortuna - Neumarkt - Pflegeheim - Geraer Landstr. (- Gera)	29				05:30 - 18:30	60	10:00 - 18:00	e.F.	---	---
	Weida, Bahnhofsvorplatz - Neumarkt - Pflegeheim - Windberg (- Frießnitz - Münchenbernsdorf)	225				05:30 - 08:30	ST: 60 / FT: 120	---	---	---	---
					08:30 - 12:30	120					
				12:30 - 17:30	ST: 60 / FT: 120						
Zeulenroda	ZR (Innenstadt) - Erlebnisbad - Thälmann-Siedlg. - ZR (Innenstadt) - Eiche - Strandbad - ZR (Innenstadt)	30				08:00 - 13:00	60	---	---	---	---
					13:00 - 17:00	120					

- Übersicht zu Verkehrsangeboten im RegioBus-Hauptnetz im Zuständigkeitsbereich des Aufgabenträgers Landkreis Greiz (Fahrplanjahr 2020/21) -

Linie	Betreiber	Verlauf (inkl. wesentlicher Zwischenorte)	Plus-Bus	Takt-Bus	Angebotsparameter Mo-Fr		Angebotsparameter Sa		Angebotsparameter So/F		Verknüpfungspunkte mit regelmäßigen Anschlussbeziehungen		
					Bedienzeit	Fahrthäufigkeit	Bedienzeit	Fahrthäufigkeit	Bedienzeit	Fahrthäufigkeit	VT	Haltestelle	hergestellte Anschlussbeziehung
18	PRG Greiz	Greiz - Reudnitz			04:30 - 19:30	60-min.-Takt	09:00 - 17:30	120-min.-Takt	13:00 - 17:30	e.F.	Zug	Greiz, Bf.	Reudnitz ↔ Gera / Erfurt
25	PRG Greiz	(Reichenbach/V. -) Greiz - Langenwetzendorf - Mehla - Triebes - Zeulenroda (- Triptis)		X	05:00 - 19:00	60-min.-Takt	09:00 - 18:00	5 FP	09:00 - 18:00	5 FP	Bus	Mehla, Post	Greiz / Langenwetzendorf ↔ Hohenleuben / Weida / Gera
27	PRG Greiz	Greiz - Hohenölsen (- Weida - Gera)			05:30 - 12:30	120-min.-Takt	---	---	---	---	Bus	Triebes, Triebesgrund	Zeulenroda ↔ Gera / Leipzig
28	PRG Greiz	Zeulenroda - Triebes - Mehla - Hohenölsen (- Weida - Gera)			12:30 - 17:30	60-min.-Takt	---	---	---	---	Bus	Zeulenroda, Post/ob. Bf.	Greiz / Langenwetzendorf ↔ Schleiz
29	PRG Greiz	(Greiz / Zeulenroda -) Hohenölsen - Weida - Gera			05:00 - 19:00	60-min.-Takt	09:00 - 19:00	e.F.	---	---	Bus	Hohenölsen, Ort	Greiz ↔ Weida / Gera
40	PRG Greiz	(Reichenbach/V. - Greiz -) Zeulenroda - Auma - Triptis		X	05:00 - 18:00	60-min.-Takt	10:00 - 18:00	e.F.	---	---	Bus	Mehla, Post	Zeulenroda ↔ Greiz
81	PRG Greiz	(Triptis - Zeulenroda -) Greiz - Reichenbach/V.	X		06:00 - 14:00	120-min.-Takt	11:00 - 17:00	4 FP	11:00 - 17:00	4 FP	Zug	Gera, Busbf.	Gera / Weida / Hohenleuben ↔ Langenwetzendorf / Greiz
200	RVG Gera	Gera - Großsaara - Lindenkreuz - Münchenbernsdorf (- Weida)		X	14:00 - 18:00	60-min.-Takt	---	---	---	---	Bus	Auma, Markt	Greiz / Zeulenroda / Weida ↔ Jena / Weimar / Erfurt / Leipzig
201	RVG Gera	Münchenbernsdorf - Hermsdorf-Klosterlausnitz			05:00 - 19:00	60-min.-Takt	08:00 - 18:00	4 FP	10:00 - 17:00	e.F.	Zug	Triptis, Bf.	Gera / Weida ↔ Greiz
203/204	RVG Gera	Gera - Bad Köstritz (- Crossen/E. - Eisenberg / Hermsdorf-Klosterlausnitz)	X		06:00 - 18:00	60-min.-Takt	12:30 - 16:30	e.F.	---	---	Bus	Weida, Neumarkt	Greiz ↔ Niederpöllnitz / Münchenbernsdorf
203	RVG Gera	(Gera -) Bad Köstritz - Crossen/E. - Eisenberg			04:30 - 20:00	30-min.-Takt	08:30 - 20:30	60-min.-Takt	09:30 - 20:30	60-min.-Takt	Zug	Greiz, Bf.	Zeulenroda ↔ Neustadt / Pößneck / Saalfeld
204	RVG Gera	(Gera -) Bad Köstritz - Hermsdorf-Klosterlausnitz			05:00 - 22:00	60-min.-Takt	09:00 - 19:00	120-min.-Takt	09:00 - 19:00	120-min.-Takt	Zug	Reichenbach, Bf.	Reichenbach ↔ Gera / Erfurt
208	RVG Gera	Gera - Brahmenau - Pölzig - Beiersdorf			05:00 - 19:00	60-min.-Takt	08:00 - 18:00	4 FP	10:00 - 17:00	e.F.	Zug	Gera, Südbf.	Greiz ↔ Zwickau / Chemnitz / Dresden
225	RVG Gera	(Gera -) Münchenbernsdorf - Niederpöllnitz - Frießnitz - Weida			06:00 - 18:00	60-min.-Takt	12:30 - 16:30	e.F.	---	---	Zug	Hermsdorf, Bf.	Münchenbernsdorf ↔ Jena / Weimar / Erfurt
353	RVG/Thüsa	Gera - Ronneburg - Schmölln (- Altenburg)		X	04:30 - 20:00	30-min.-Takt	08:30 - 20:30	60-min.-Takt	09:30 - 20:30	60-min.-Takt	Bus	Bad Köstritz, Bf.	Langenberg ↔ Leipzig
					06:00 - 09:00	ST: 60 / FT: 120	---	---	---	---	Zug	Langenberg, Markt	Großaga / Hermsdorf ↔ Bad Köstritz
					09:00 - 13:00	120-min.-Takt	---	---	---	---	Zug	Crossen, Hp. Ort	Eisenberg ↔ Leipzig
					13:00 - 18:00	ST: 60 / FT: 120	---	---	---	---	Zug	Hermsdorf, Bf.	Bad Köstritz ↔ Jena / Weimar / Erfurt
					06:00 - 14:00	120-min.-Takt	09:00 - 18:00	120-min.-Takt	09:00 - 18:00	120-min.-Takt	Bus	Niederpöllnitz, Bf.	Münchenbernsdorf ↔ Neustadt / Pößneck / Saalfeld
					14:00 - 18:00	60-min.-Takt	---	---	---	---	Bus	Weida, Bahnhofsvorpl.	Münchenbernsdorf / Niederpöllnitz ↔ Gera / Leipzig
					06:00 - 14:00	120-min.-Takt	09:00 - 18:00	120-min.-Takt	09:00 - 18:00	120-min.-Takt	Bus	Weida, Neumarkt	Münchenbernsdorf / Niederpöllnitz ↔ Greiz
					14:00 - 18:00	60-min.-Takt	---	---	---	---	Bus	Schmölln, Bf.	Gera / Ronneburg ↔ Altenburg

- Übersicht zu Verkehrsangeboten im RegioBus-Ergänzungsnetz im Zuständigkeitsbereich des Aufgabenträgers Landkreis Greiz (Fahrplanjahr 2020/21) -

Linie	Betreiber	Verlauf (inkl. wesentlicher Zwischenorte)	Plus-Bus	Takt-Bus	Angebot an Schultagen		Angebot an Ferientagen		Angebot am Wochenende		Verknüpfungspunkte mit regelmäßigen Anschlussbeziehungen		
					Bedienzeit	Fahrthäufigkeit	Bedienzeit	Fahrthäufigkeit	Bedienzeit	Fahrthäufigkeit	VT	Haltestelle	hergestellte Anschlussbeziehung
2	PRG Greiz	Greiz - Hohndorf - Elsterberg - Bernsgrün / Cossengrün			06:30 - 16:30	7 FP	08:30 - 13:30	2 FP	---	---	Bus	Elsterberg, Markt	Greiz (ü. Dörlau / Sachswitz) ↔ Cossengrün
20	PRG Greiz	Greiz - Neumühle - Waltersdorf (b. Berga) - Teichwolframsdorf - Seelingstädt			06:00 - 17:30	10 FP	07:00 - 17:30	6 FP	---	---			
21	PRG Greiz	Greiz - Neumühle - Waltersdorf (b. Berga) - Berga/E.			06:00 - 17:30	7 FP	09:00 - 14:30	3 FP	---	---			
24	PRG Greiz	Greiz - Naitschau - Wellsdorf - Göttendorf - Zeulenroda			06:30 - 18:30	11 FP	07:00 - 18:30	5 FP	---	---	Zug	Zeulenroda, unt. Bf.	Hof ↔ Zeulenroda (Innenstadt)
26	PRG Greiz	Naitschau - Langenwetzendorf - Lunzig - Wildetaube			06:30 - 16:30	6 FP	---	---	---	---			
34	PRG Greiz	Weida - Steinsdorf - Hohenölsen - Staitz - Triebes - Zeulenroda			06:30 - 16:30	8 FP	08:00 - 14:30	3 FP	---	---	Bus	Triebes, Triebesgrund	Staitz ↔ Zeulenroda
35	PRG Greiz	Zeulenroda - Stelzendorf - Pahren - Förthen - Zeulenroda			06:30 - 16:30	5 FP	---	---	10:30 - 18:30	5 Fahrten			
36	PRG Greiz	Zeulenroda - Pöllwitz - Pausa - Bernsgrün - Arnsgrün - Dobia			06:30 - 16:30	6 FP	08:00 - 14:00	2 FP	---	---			
45	PRG Greiz	Zeulenroda - Stelzendorf - Auma - Staitz			06:30 - 17:00	5 FP	08:30 - 15:00	3 FP	---	---			
202	RVG Gera	(Gera -) Großsaara - Münchenbernsdorf - Schwarzbach			05:30 - 18:00	14 FP	05:30 - 18:00	13 FP	---	---			
205	RVG Gera	Gera / Bad Köstritz - Hartmannsdorf (b. Gera) - Rüdersdorf - Kraftsdorf - Oberndorf			06:30 - 16:30	7 FP	08:00 - 16:00	2 FP	---	---			
211	Herzum	Gera - Ronneburg - Großenstein - Reichstädt - Beiersdorf / Großbraunshain			05:00 - 18:00	16 FP	05:00 - 18:00	10 FP	e.F.	1 FP			
(S) 212	Piehler	Gera - Ronneburg - Paitzdorf - Mennsdorf - Seelingstädt - Friedmannsdorf			05:00 - 20:00	7 FP	05:00 - 20:00	5 FP	---	---			
213	Piehler	Gera - Ronneburg - Seelingstädt - Werdau (- Zwickau)			06:00 - 19:00	6 FP	06:00 - 19:00	6 FP	06:30 - 14:00	3 FP	Bus	Werdau, Bf.	Ronneburg / Seelingstädt ↔ Zwickau
218	PRG Greiz	Weida - Berga - Wolfersdorf - Seelingstädt			06:00 - 17:00	7 FP	06:00 - 17:00	6 FP	---	---			
219	RVG Gera	Gera - Wünschendorf - Linda (b. Weida) - Wolfersdorf			06:00 - 17:00	6 FP	08:00 - 14:00	2 FP	---	---			
220	RVG Gera	Gera / Weida - Seifersdorf - Weida / Gera			06:30 - 17:30	7 Fahrten	08:30 - 13:30	2 Fahrten	---	---			
222	RVG Gera	Gera - Kraftsdorf - Oberndorf - Hermsdorf-Klosterlausnitz			06:00 - 18:30	9 FP	07:30 - 18:30	6 FP	---	---	Zug	Hermsdorf, Bf.	Gera / Kraftsdorf ↔ Jena / Weimar / Erfurt
223	Herzum	Gera - Kauern - Grobsdorf - Ronneburg			06:00 - 17:00	4 FP	06:00 - 17:00	4 FP	e.F.	1 FP			
226	RVG Gera	Weida - Wünschendorf			07:00 - 16:00	3 FP	---	---	---	---			
227	RVG Gera	Weida - Frießnitz - Niederpöllnitz - Auma			06:00 - 17:00	4 FP	---	---	---	---			
233	RVG Gera	(Gera -) Kleinbocka - Hundhaupten - Großbocka - Münchenbernsdorf			05:30 - 20:00	6 / 10 Fahrten	05:30 - 20:00	5 / 7 Fahrten	---	---			

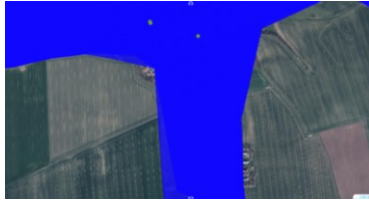
Verbindungsqualitäten im Regionalverkehr (Landkreis Greiz)

Quelle		Ziel		VFS	S _{Luft}	Pkw - Reisezeit					ÖPNV - Reisezeit							Stufen der Angebotsqualität ÖPNV					
Kat.	Name	Kat.	Name			t _{F,MIV}	t _{Zu/Ab}	t _{Park}	t _{R,MIV}	v _{Luft,Pkw}	S _{real,OV}	t _{F,OV}	t _{Zu/Ab}	t _{Takt (HVZ)}	t _{W,Start}	p _U	t _{R,OV}	v _{Luft,OV}	Erreichbar.	S _{real,OV} :S _{Luft}	v _{Luft,OV}	t _{R,OV} :t _{R,MIV}	p _U
GZ	Auma	GZ	Triptis	III	5	8,0	2,0	1,0	11,0	29,5	6	9,0	7,0	60,0	11,4	0,0	27,4	11,8	JA	A	A	D	A
GZ	Auma	GZ	Weida	III	14	18,0	2,0	1,0	21,0	39,1	21	33,0	9,0	60,0	11,4	1,0	63,4	13,0	NEIN	A	D	E	A
GZ	Berga	GZ	Weida	III	8	12,0	2,0	1,0	15,0	31,6	12	24,0	7,0	120,0	19,2	0,0	50,2	9,4	NEIN	A	D	E	A
GZ	Berga	GZ	Ronneburg	III	13	19,0	2,0	1,0	22,0	34,6	30	39,0	11,0	60,0	11,4	1,0	71,4	10,6	NEIN	C	D	E	A
GZ	Münchenbernsdorf	GZ	Triptis	III	11	13,0	2,0	1,0	16,0	40,0	19	38,0	9,0	60,0	11,4	1,0	68,4	9,4	NEIN	B	E	F	A
GZ	Münchenbernsdorf	GZ	Weida	III	10	16,0	2,0	1,0	19,0	31,9	26	40,0	7,0	60,0	11,4	0,0	58,4	10,4	NEIN	C	D	E	A
GZ	Weida	GZ	Triptis	III	15	21,0	2,0	1,0	24,0	36,6	15	12,0	11,0	60,0	11,4	0,0	34,4	25,5	JA	A	A	B	A
GZ	Auma	MZ	Schleiz	III	15	17,0	3,0	1,0	21,0	43,7	17	18,0	7,0	120,0	19,2	0,0	44,2	20,8	JA	A	A	C	A
GZ	Auma	MZ	Zeulenroda	III	7	12,0	3,0	1,0	16,0	26,9	9	13,0	7,0	60,0	11,4	0,0	31,4	13,7	JA	A	A	C	A
GZ	Bad Köstritz	MZ	Eisenberg	III	11	17,0	3,0	1,0	21,0	31,4	17	30,0	7,0	60,0	11,4	0,5	53,4	12,4	JA	A	C	D	A
GZ	Bad Köstritz	MZ	Hermisdorf	III	11	14,0	3,0	1,0	18,0	35,4	13	24,0	7,0	120,0	19,2	0,0	50,2	12,7	JA	A	C	D	A
GZ	Bad Köstritz	MZ	Zeititz	III	16	29,0	3,0	1,0	33,0	29,8	21	16,0	11,0	60,0	11,4	0,0	38,4	25,6	JA	A	A	B	A
GZ	Berga	MZ	Greiz	III	11	20,0	3,0	1,0	24,0	26,9	12	12,0	11,0	60,0	11,4	0,0	34,4	18,8	JA	A	A	B	A
GZ	Berga	MZ	Werdau	III	15	19,0	3,0	1,0	23,0	39,2	54	80,0	11,0	60,0	11,4	3,0	132,4	6,8	NEIN	F	F	F	D
GZ	Münchenbernsdorf	MZ	Hermisdorf	III	10	15,0	3,0	1,0	19,0	32,0	16	23,0	7,0	60,0	11,4	0,0	41,4	14,7	JA	A	B	C	A
GZ	Ronneburg	MZ	Altenburg	III	22	29,0	3,0	1,0	33,0	40,6	40	26,0	11,0	60,0	11,4	0,5	53,4	25,1	JA	B	A	C	A
GZ	Ronneburg	MZ	Schmölln	III	13	15,0	3,0	1,0	19,0	39,7	14	11,0	11,0	60,0	11,4	0,0	33,4	22,6	JA	A	A	C	A
GZ	Ronneburg	MZ	Werdau	III	20	22,0	3,0	1,0	26,0	45,4	23	40,0	7,0	60,0	11,4	0,5	63,4	18,6	JA	A	C	D	A
GZ	Weida	MZ	Greiz	III	17	21,0	3,0	1,0	25,0	40,4	23	38,0	7,0	60,0	11,4	0,5	61,4	16,4	JA	A	C	D	A
GZ	Weida	MZ	Zeulenroda	III	15	23,0	3,0	1,0	27,0	34,2	20	40,0	9,0	60,0	11,4	0,5	65,4	14,1	NEIN	A	D	D	A
MZ	Greiz	MZ	Reichenbach	II	8	16,0	4,0	1,0	21,0	23,7	9	25,0	7,0	60,0	11,4	0,0	43,4	11,5	JA	A	C	C	A
MZ	Greiz	MZ	Werdau	II	15	25,0	4,0	1,0	30,0	30,3	42	64,0	9,0	60,0	11,4	2,0	104,4	8,7	NEIN	C	F	F	C
MZ	Schleiz	MZ	Zeulenroda	II	15	17,0	4,0	1,0	22,0	39,6	18	26,0	7,0	120,0	19,2	0,0	52,2	16,7	JA	A	B	D	A
MZ	Zeulenroda	MZ	Greiz	II	16	23,0	4,0	1,0	28,0	33,4	22	41,0	7,0	60,0	11,4	0,0	59,4	15,8	JA	A	C	C	A
GZ	Bad Köstritz	OZ	Gera	III	8	14,0	3,5	1,5	19,0	25,3	13	32,0	7,0	30,0	6,8	0,0	45,8	10,5	JA	A	C	D	A
GZ	Berga	OZ	Gera	III	15	25,0	3,5	1,5	30,0	30,6	20	19,0	11,0	60,0	11,4	0,0	41,4	22,2	JA	A	A	B	A
GZ	Münchenbernsdorf	OZ	Gera	III	12	18,0	3,5	1,5	23,0	31,5	17	31,0	7,0	60,0	11,4	0,0	49,4	14,7	JA	A	C	C	A
GZ	Ronneburg	OZ	Gera	III	7	12,0	3,5	1,5	17,0	25,7	10	10,0	11,0	60,0	11,4	0,0	32,4	13,5	JA	A	B	C	A
GZ	Weida	OZ	Gera	III	11	16,0	3,5	1,5	21,0	31,6	13	12,0	11,0	60,0	11,4	0,0	34,4	19,3	JA	A	A	C	A
MZ	Altenburg	OZ	Gera	II	28	37,0	4,5	1,5	43,0	38,5	50	40,0	11,0	60,0	11,4	0,5	67,4	24,6	JA	B	B	B	A
MZ	Eisenberg	OZ	Gera	II	19	26,0	4,5	1,5	32,0	35,0	23	36,0	7,0	60,0	11,4	1,0	64,4	17,4	JA	A	C	C	A
MZ	Greiz	OZ	Gera	II	26	34,0	4,5	1,5	40,0	39,0	32	36,0	11,0	60,0	11,4	0,0	58,4	26,7	JA	A	A	B	A
MZ	Greiz	OZ	Plauen	II	18	30,0	4,5	1,5	36,0	30,4	21	25,0	11,0	120,0	19,2	0,0	55,2	19,8	JA	A	B	B	A
MZ	Greiz	OZ	Zwickau	II	22	35,0	4,5	1,5	41,0	31,8	32	46,0	9,0	60,0	11,4	1,0	76,4	17,1	JA	A	C	C	A
MZ	Hermisdorf	OZ	Gera	II	16	20,0	4,5	1,5	26,0	36,5	20	13,5	11,0	30,0	6,8	0,0	31,3	30,3	JA	A	A	B	A
MZ	Schleiz	OZ	Gera	II	38	39,0	4,5	1,5	45,0	51,2	45	60,0	7,0	120,0	19,2	0,0	86,2	26,7	JA	A	B	C	A
MZ	Schmölln	OZ	Gera	II	19	23,0	4,5	1,5	29,0	39,8	24	21,0	11,0	60,0	11,4	0,0	43,4	26,6	JA	A	A	B	A
MZ	Werdau	OZ	Gera	II	26	34,0	4,5	1,5	40,0	39,1	32	53,0	9,0	120,0	19,2	0,5	86,2	18,1	JA	A	C	C	A
MZ	Zeititz	OZ	Gera	II	20	26,0	4,5	1,5	32,0	36,6	28	24,0	11,0	60,0	11,4	0,0	46,4	25,2	JA	A	A	B	A
MZ	Zeulenroda	OZ	Gera	II	26	37,0	4,5	1,5	43,0	36,6	32	63,0	9,0	60,0	11,4	0,5	88,4	17,8	JA	A	D	C	A
MZ	Zeulenroda	OZ	Hof	II	38	49,0	4,5	1,5	55,0	41,2	56	47,0	11,0	120,0	19,2	0,0	77,2	29,3	JA	A	B	B	A
MZ	Zeulenroda	OZ	Plauen	II	20	31,0	4,5	1,5	37,0	32,9	25	37,0	7,0	120,0	19,2	0,0	63,2	19,3	JA	A	B	C	A
OZ	Gera	OZ	Erfurt	I	75	59,0	5,0	2,0	66,0	67,7	89	62,0	11,0	60,0	11,4	0,0	84,4	53,0	JA	C	A	B	A
OZ	Gera	OZ	Hof	I	64	65,0	5,0	2,0	72,0	53,2	85	83,0	11,0	120,0	19,2	0,0	113,2	33,8	NEIN	B	B	C	A
OZ	Gera	OZ	Jena	I	35	36,0	5,0	2,0	43,0	48,8	50	35,5	11,0	30,0	6,8	0,0	53,3	39,3	JA	B	A	B	A
OZ	Gera	OZ	Leipzig	I	55	66,0	5,0	2,0	73,0	45,5	72	67,0	11,0	60,0	11,4	0,0	89,4	37,1	JA	A	A	B	A
OZ	Gera	OZ	Plauen	I	42	56,0	5,0	2,0	63,0	40,4	53	62,0	11,0	120,0	19,2	0,0	92,2	27,6	NEIN	A	B	B	A
OZ	Gera	MZ	Saalfeld	II	58	66,0	5,0	2,0	73,0	47,3	68	58,0	11,0	60,0	11,4	0,0	80,4	42,9	JA	A	A	B	A
OZ	Gera	OZ	Zwickau	I	33	33,0	5,0	2,0	40,0	49,8	64	59,0	11,0	120,0	19,2	1,0	99,2	20,1	NEIN	E	D	D	A

Defizite Haltestelleneinzugsbereiche in der Stadt Gera

Bereich Hermsdorf / Am Hermsdorfer Anger

Eine Anbindung aller Bewöhrner ist durch die Bebauung Vorort, aber auch der zusätzlichen Linienführung im Verhältnis zu den weniger gut angebundenen Bewöhrnern nicht wirtschaftlich.

**Bereich Rusitz**

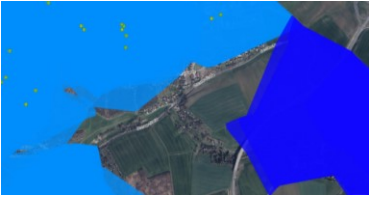
Kein weiterer Handlungsbedarf, das Wohngebiet ist durch einen Weg an die Haltestelle Abgebunden, evtl. Prüfung der Darstellung

**Bereich Langenberg**

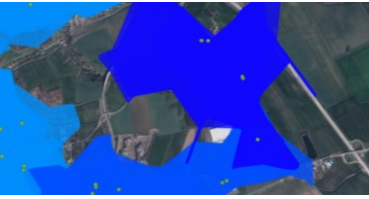
Der Stadtauswärtige Bereich Langenberger Straße könnte über eine neu zu errichtende Haltestelle und der Linie aus Bad Köstritz angebunden werden. Auch westlich der DB Trasse besteht eine Anbindung durch den Bahnhof Langenberg evtl. Darstellung Prüfen.

**Bereich Bieblach-Ost / Am Speitewitz**

Die Problematik Am Speitewitz könnte durch eine Verlegung bzw. Teilumlegung der Vorhandenen Linie Bieblach-Ost - Trebnitz verändert werden.

**Bereich Trebnitz (separat Betrachten) / Lessen / Dehmelstraße**

Derzeit nicht zu lösen da zu eng bebaut und keine Wendemöglichkeit vorhanden (nur Friedhofparkplatz)

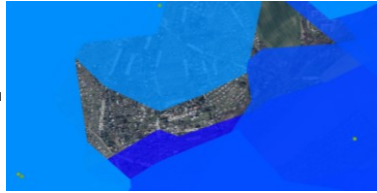
**Bereich Heinrichsgrün /Buga-Park**

Auch hier ist die Bebauung zu eng um das Problem der Anbindung zu lösen

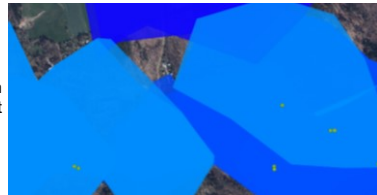


Bereich Südhang

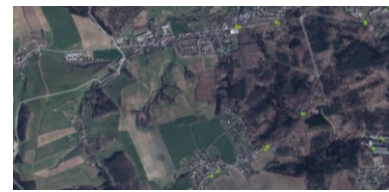
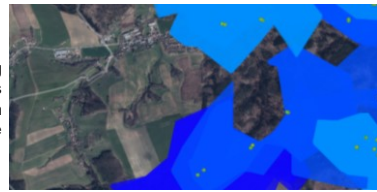
Bebauung zu eng um eine Anbindung mit ÖPNV zu ermöglichen.

**Bereich Klinikum**

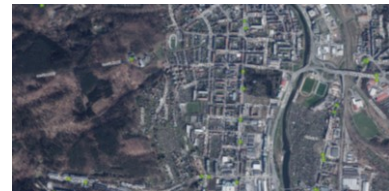
Straße für Busverkehr zu eng, auch der Ausbau im Verhältnis zu den zu Erziehenden nutzen steht nicht im Verhältnis.

**Bereich Windischenbernsdorf Langengrobsdorf**

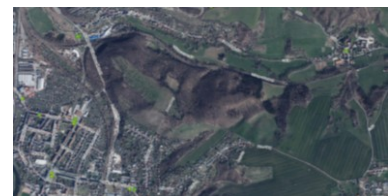
Windischenbernsdorf könnte über die Einrichtung eines Haltepunktes mit einer Linie aus Münchenbernsdorf oder Sankt Gangloff erschlossen werden. Langenbernsdorf ist zu eng bebaut um eine Anbindung an den ÖPNV zu realisieren

**Bereich Debschwitz / Am Wildacker**

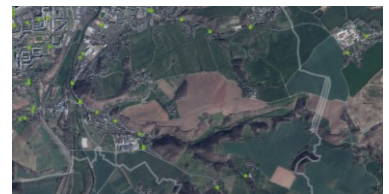
Eine Anbindung an den ÖPNV ist aufgrund der Siedlungsgestaltung, der enge der Bebauung und der Anlage als Sackgasse und der damit nicht vorhandenen Wendemöglichkeit nicht möglich.

**Bereich Gessental / Kaimberger Straße**

Die Gessentalstraße ist aufgrund der dichter werdenden Bebauung und dem späteren Übergang in einen Landwirtschaftlichen Weg und der nicht vorhanden Wendemöglichkeit nicht mit einem üblichen Fahrzeug des ÖPNV zu befahren. Eine ähnliche Situation zeigt sich am Roten Weg hier kommt eine Enorme Steigung hinzu.

**Bereich Kaimberger Straße / Liebschwitz mit Lietzsch, Poris-Lengefeld**

Auch die Ortschaften Lietzsch, Poris-Lengefeld, Taubenpreskeln und der Bereich östlich der Salzstraße sind durch ihre enge Bebauung, aber auch die Anbindung durch Straßen, welche als ländlicher Wegebau bezeichnet werden könnten, nicht durch die üblichen ÖPNV Fahrzeuge zu erschließen.

**Bereich Lusan Zeulsdorf**

Auch in den Bereichen Lusaner Straße, Zeulsdorf und Zeulsdorfer Straße ist durch die Enge und sowie das Fehlen möglicher Wendemöglichkeiten eine Anbindung an den ÖPNV nicht möglich.

